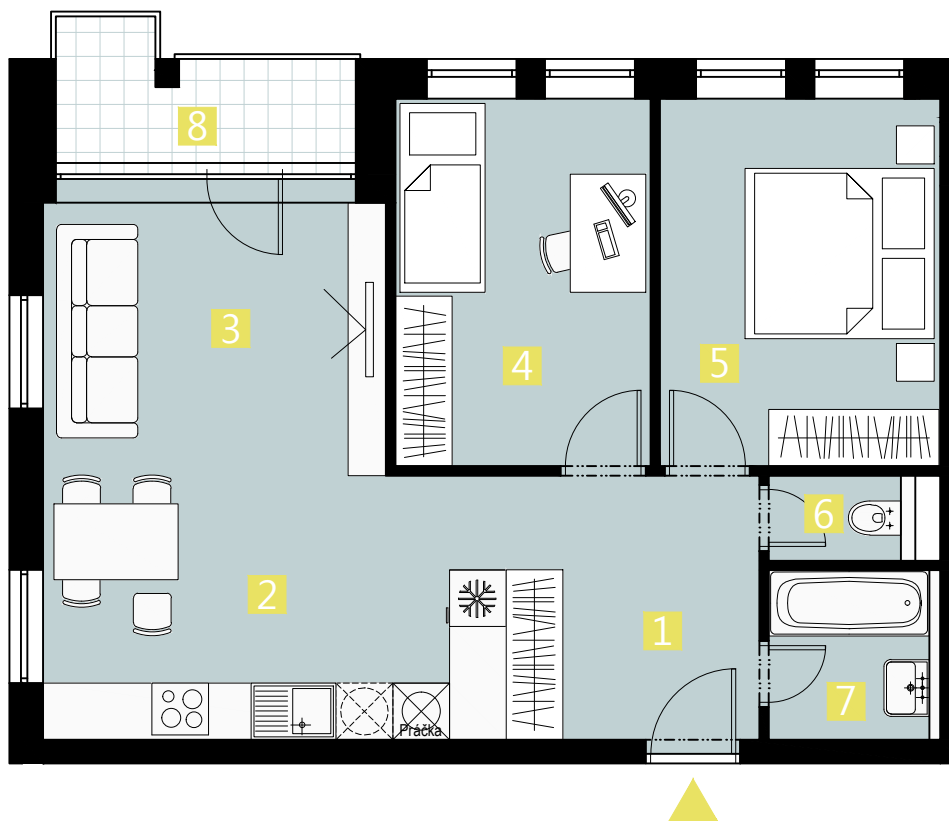


BYT 4DP / FLAT 4DP

3 izbový byt / 3 rooms flat



1. vstupná predsieň	/ lobby	0 8, 0 1 m ²
2. kuchyňa	/ kitchen	1 2, 6 0 m ²
3. obývacia izba	/ living room	1 2, 3 2 m ²
4. izba	/ room	1 0, 5 9 m ²
5. izba	/ room	1 1, 5 3 m ²
6. wc	/ wc	0 1, 6 3 m ²
7. kúpeľňa	/ bathroom	0 3, 2 6 m ²
8. loggia	/ loggia	0 4, 3 2 m ²

CELKOVÁ PLOCHA / TOTAL 60,05 m²



s c h é m a p ô d o r y s u 4 . N P
/ s c h e m e o f t h e f o u r t h f l o o r



0 1 2 3 4 5 M 1 : 8 0

I pôdorys je spracovaný na marketingové účely I zariadenie predmety a ich rozmiestnenie má len ilustračný charakter
I floor plan is processed for marketing purposes I furniture and its placement is only for illustration